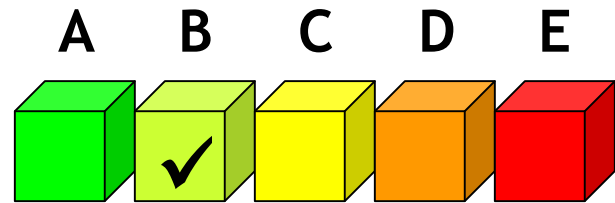


# TABLEAU DE BORD 2007 : PREVENTION DES INFECTIONS NOSOCOMIALES

Ce tableau de bord est composé de cinq indicateurs qui abordent des thèmes différents mais complémentaires en matière de prévention et de lutte contre les infections acquises à l'hôpital. Une note est attribuée pour chaque indicateur et l'établissement est alors classé parmi les autres établissements du territoire français de même taille et de même activité (A = hôpitaux les plus en avance, E = ceux les plus en retard)

## Indicateur ICALIN

Evalue l'organisation, les moyens humains affectés à l'hygiène hospitalière, les actions mises en œuvre sur le terrain



Note : 95 / 100

## Indicateur SURVISO

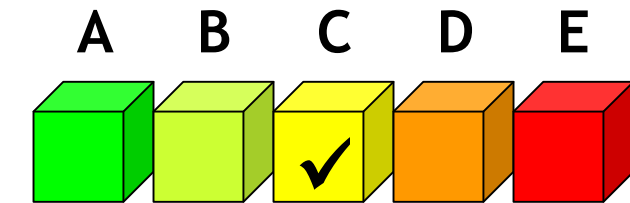
Les établissements qui disposent d'une activité chirurgicale doivent mettre en place une surveillance des infections du site opératoire dans chaque spécialité

Le CHPC a déclaré 4 spécialités et a effectué cette surveillance dans deux d'entre elles

Note : 6 / 10

## Indicateur ICSHA

Evalue la performance de l'établissement en matière de consommation d'un produit alcoolisé spécifiquement destiné à la désinfection des mains des soignants



L'établissement aurait du consommer 2,5 fois plus de ce produit

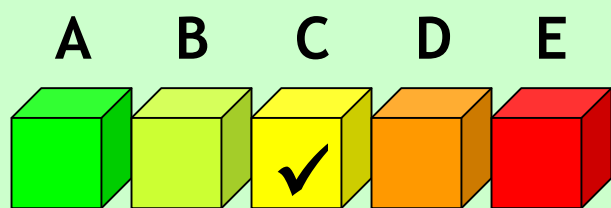
A noter : C'est le fait de participer à la surveillance qui est noté et non le taux d'infection observé

A noter : L'établissement a progressé de la classe D à la classe C entre 2006 et 2007. Ce score ne prend pas en compte les autres techniques d'hygiène des mains comme le lavage à l'eau et au savon qui sont également recommandées et efficaces

## Score agrégé

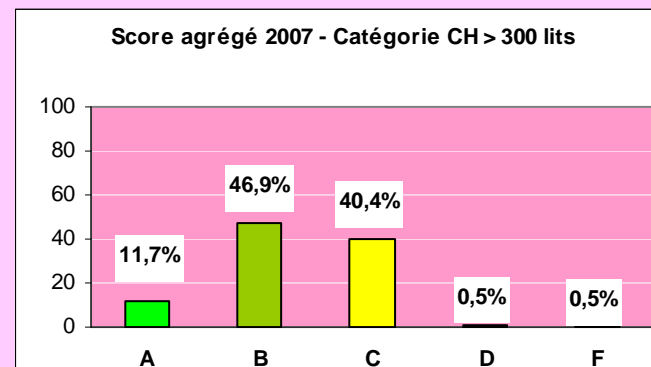
Il combine les quatre autres indicateurs et donne une vision « globale » de la performance de l'établissement en matière de lutte contre les infections acquises à l'hôpital

### Le CHPC



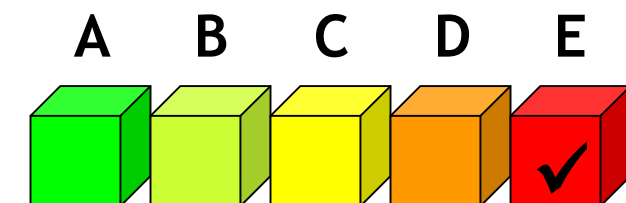
Note : 59,49 / 100

### Tendance nationale



## Indicateur ICATB

Caractérise le dynamisme de la politique de bon usage des antibiotiques de l'établissement



Note : 3,25 / 20

A noter : La progression est nécessaire et un changement de classe est déjà relevé en 2008