

TABLEAU DE BORD 2008 : PREVENTION DES INFECTIONS NOSOCOMIALES

Ce tableau de bord est composé de cinq indicateurs qui abordent des thèmes différents mais complémentaires en matière de prévention et de lutte contre les infections acquises à l'hôpital. Une note est attribuée pour chaque indicateur et l'établissement est alors classé parmi les autres établissements du territoire français de même taille et de même activité (A = hôpitaux les plus en avance, E = ceux les plus en retard)

Indicateur ICALIN

Evalue l'organisation, les moyens humains affectés à l'hygiène hospitalière, les actions mises en œuvre sur le terrain

97,5/100

Evolution par rapport à l'année précédente **↑**

Atteinte de l'objectif national (oui/non) **OUI**

Indicateur SURVISO

Les établissements qui disposent d'une activité chirurgicale doivent mettre en place une surveillance des infections du site opératoire dans chaque spécialité

10/10

Le CHPC a déclaré 4 spécialités et a effectué cette surveillance dans trois d'entre elles

Evolution par rapport à l'année précédente **↔**

Atteinte de l'objectif national (oui/non) **OUI**

A noter : C'est le fait de participer à la surveillance qui est noté et non le taux d'infection observé

Indicateur ICSHA

Evalue la performance de l'établissement en matière de consommation d'un produit alcoolisé spécifiquement destiné à la désinfection des mains des soignants

72,8% de l'objectif de consommation atteint

Evolution par rapport à l'année précédente **↑**

Atteinte de l'objectif national (oui/non) **OUI**

A noter : Ce score ne prend pas en compte les autres techniques d'hygiène des mains comme le lavage à l'eau et au savon qui sont également recommandées et efficaces

Score agrégé

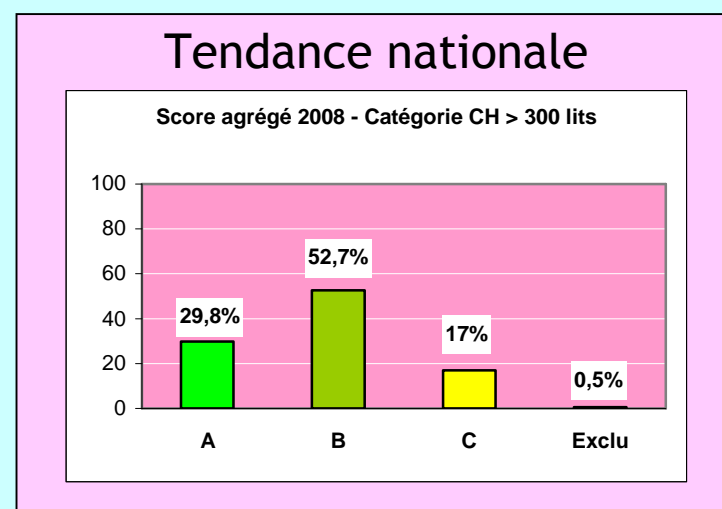
Il combine les quatre autres indicateurs et donne une vision « globale » de la performance de l'établissement en matière de lutte contre les infections acquises à l'hôpital

Le CHPC

Note 2007 59,49/100 Classe C

Evolution **↑**

Note 2008 79,09/100 Classe B



Indicateur ICATB

Caractérise le dynamisme de la politique de bon usage des antibiotiques de l'établissement

8,25/20

Evolution par rapport à l'année précédente **↑**

Atteinte de l'objectif national (oui/non) **NON**

A noter : La dynamique a été récemment relancée (fin 2008) ; les efforts doivent être poursuivis